

2025 年 12 月 17 日

各位

大和ハウスリアルエステート株式会社

代表取締役社長 平井 聡治

大阪市北区梅田 3-3-5

新築一棟収益マンション「SOLASIA residence 千里丘」竣工

大和ハウスリアルエステート株式会社（本社：大阪市、社長：平井 聡治）は、大阪府摂津市千里丘において新築一棟収益マンション「SOLASIA residence（ソラシア レジデンス）千里丘」（鉄筋コンクリート造陸屋根6階建、総戸数50戸）を竣工いたしましたのでお知らせいたします。



本物件は、JR東海道本線「千里丘」駅徒歩5分という利便性の高い立地に位置し、周辺は閑静な街並みが広がる住環境です。最寄りのJR東海道本線「千里丘」駅は、大阪駅から5駅、新大阪駅から4駅と交通アクセスに優れており、駅西側エリアでは再開発が進行中で、今後さらなる発展が期待される注目のエリアとなっています。

外観はスタイリッシュでありながら、周囲の街並みに調和したデザインを採用。内装には最新の設備を取り入れ、快適さにも配慮しました。白を基調とした壁に淡いグレー系のアクセントクロスを合わせ、木目調のフローリングで仕上げることで、明るく清潔感のある空間を演出しています。上下収納付きキッチンやミラーキャビネット・収納棚付き洗面など、限られた空間でもすっきり片付けられる工夫を取り入れました。

当社は、ソリューション事業として、土地の価値を最大限に引き出し、かつ社会経済情勢の変化を読み、時代のニーズを反映させた収益不動産の開発を行っています。さらに、当社が展開する賃貸管理事業と連携し、安定した賃貸経営をご提案しています。

今後も企業や個人の不動産に関する困りごとを解決するソリューション事業を通じて、地域社会に貢献してまいります。

■物件概要

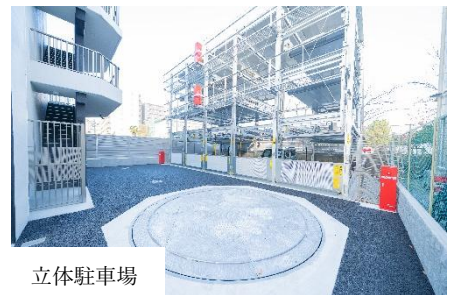
物 件 名 称：SOLASIA residence 千里丘
所 在 地：大阪府摂津市千里丘東一丁目
交 通：JR東海道本線「千里丘」駅 徒歩5分
構 造・階 数：鉄筋コンクリート造陸屋根6階建
総 戸 数：50戸
竣 工 年 月：2025年10月
売 主：大和ハウスリアルエステート株式会社
施 工：イー・エル建設株式会社



エントランス



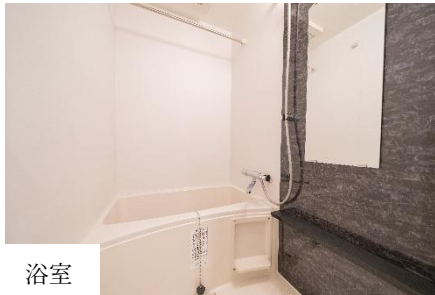
宅配ボックス



立体駐車場



洋室



浴室



キッチン

■大和ハウスリアルエステート株式会社

代 表 者：代表取締役社長 平井 聡治
資 本 金：7 億 2,950 万円
創 業：1978 年 2 月 15 日
所 在 地：大阪市北区梅田 3 丁目 3 番 5 号(大和ハウス大阪ビル 8階)
事 業 内 容：不動産流通事業、賃貸管理事業、ソリューション事業

以 上

お問い合わせ先
経営企画部
TEL：06（6344）6415 e-mail：info@dh-real.jp